

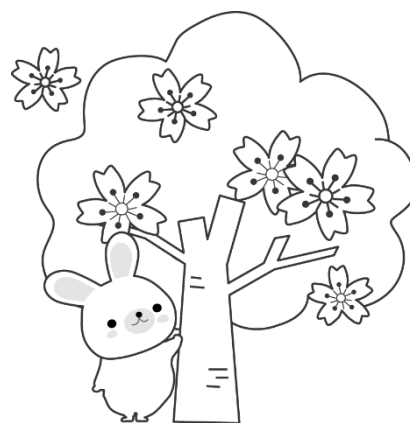


あさひしょうがっこう にゅうがく しんきゅう こんねんど あさひしょうがっこう  
旭 小学校のみなさん、入学・進級おめでとうございます。今年度も旭 小学校を

たんとう がつこう なか まわ す とくい  
担当することになりました。学校の中を回っていますので、みなさんの好きなことや得意  
なことなど、色々とお話を聞かせてくださいね。

## ♪ 自己紹介

- \* 趣味…ドラマを観ること、マンガを読むこと
- \* 好きな遊び…ウノ、パズル、工作
- \* 苦手なこと…カエル、ヘビ、パクチー



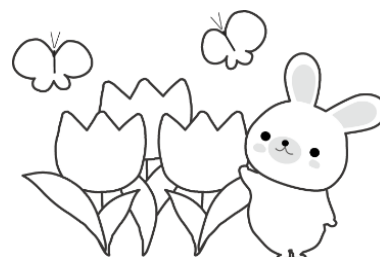
## ♪ 相談室について

- 相談室の場所：プレハブ校舎1階 いちばん奥の部屋
- お勉強のこと、お友だちのこと、おうちのことなど…心配なことやこまっていること、もやもやすることをなんでもお話をできます。
- カウンセラーに相談したい時は、火曜日の中休みや昼休みに相談室に来てください。いつお話をするか約束しましょう。
- 他の人が相談している時には、相談室の中に入ることができません。

がっき ひ  
1学期はこの日にいます

まいしゅう かようび  
< 毎週 火曜日 >

4月…14日、21日、28日  
5月…12日、19日、26日  
6月…2日、9日、16日、23日、30日  
7月…7日



# 相談室のご案内



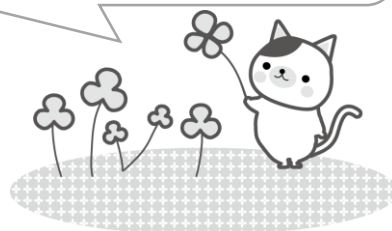
ご入学、ご進級おめでとうございます。昨年に引き続き旭小学校の担当を務めます。新学期がはじまり、新しい環境の中で不安と期待が入り混じった気持ちで過ごしていることと思います。相談室でもお子様方の成長を支え、安心して過ごせるお手伝いができたらと思います。今年度も、よろしくお願いいたします。

## ◆相談室について◆

相談室では、児童および保護者の皆さまからのご相談をお受けしています。お子さんとの関わりの中で気になること、ご心配なことなど、まずは相談の最初の窓口としてご活用いただけたらと思います。必要に応じて専門機関等のご案内もさせていただきます。ご来室、お電話でのご相談どちらも承っております。また、お子さんにも相談室はどのような悩みでも話せることをお伝えいただけると幸いです。

場所：旭小学校 プレハブ校舎 1階  
開室時間：毎週火曜日 9時00分～17時00分  
（学校休業日および祝日を除く）  
開室日は表面をご覧ください。

発達・性格・子育ての不安・不登校  
登校渋り・いじめ・友人関係・その他  
心理的問題など…



## ◆相談室の利用・予約方法◆

相談室にお越し下さる際には、あらかじめご予約ください。  
次のいずれかの方法でご予約をお願い致します。

### ① 相談室へ電話をかけてご予約

旭小学校相談室 電話番号(直通) **042-771-3014**

カウンセラー来校日にご利用できます。不在の際は留守番電話にお名前、ご連絡先、ご用件をメッセージとして残していただければ、折り返しご連絡いたします。

### ② 学校の先生を通してご予約

### ③ 教育相談課 中央相談室へ電話をかけてご予約

電話番号 **042-752-1658** (月～金：9～17時)

前田は、月・金曜日に中央相談室に勤務しています。  
火曜日に都合がつかない場合などはこちらへご連絡ください。

青少年相談センターから  
**教育相談課**に  
名称が変わりました！