

SUN3 大冒険

～挑戦の旅へ～

令和8年6月1日(月)

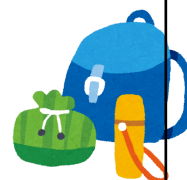
「力」を試す1学期後半戦

新学期が始まり、早くも2か月が経とうとしています。急に暑くなるこの気候にも、子供たちは負けることなく各学級での学習や学年で進める実行委員の活動等に前向きに励む様子、友だちと声を掛け合い協力して臨む様子が見られます。

さて、1学期の後半にあたる6月はSDGsスタディツアーや音楽朝会の発表があります。SDGsスタディツアーに向けて社会科「市の様子」と結び付けながら相模原市について調べたり、音楽朝会に向けて音楽の授業を中心に歌い方を考えたり学年全体で歌声を合わせたりしてきました。当日の時間をただなんとなく過ごすのではなく、一つ一つの行事に目的をもち、行事に向けた準備や当日の時間をより有意義なものにしていくよう取り組み、着実に力を付けていきたいです。各行事での学びを自分の力に変えていけるよう、そして付けた力を生活につなげていけるよう子供たちを見守っていききたいと思います。引き続きご家庭のご支援、ご協力をよろしくお願いいたします。

6月の行事予定

月	火	水	木	金
1 読書月間(～30日) 性に関する指導週間 3年生月曜6校時開始 学校運営協議会	2 SDGsスタディツアー カウンセラー来校	3 PTA集金(現金希望 者のみ) 一斉下校の日②	4	5 朝会 5校時日課 (も)絵の具セット
8	9 代表委員会 カウンセラー来校	10 学年費集金日	11	12 音楽朝会(3年) (も)ねんどセット
15	16 旭っ子スマイルタイム カウンセラー来校	17	18	19 旭っ子ニュース 安全安心パトロール
22	23 5校時日課 カウンセラー来校	24	25	26
29 図書返却期間(7月3 日まで)	30 5校時日課 カウンセラー来校			



○6月の集金

【学年費集金日と金額】
10日(水) 3000円

○学習予定

教科	学習内容
国語	こまを楽しむ 気もちをこめて「来てください」 まいごのかぎ
書写	たて画 おれ
社会	市のようす 店ではたらく人と仕事
算数	たし算とひき算の筆算 長いものの長さのはかり方 ぼうグラフと表
理科	植物の育ちとつくり 風とゴムの力のはたらき
音楽	にっぽんのうた 音楽朝会へ向けて こんにちはリコーダー
図工	お気に入りの葉(絵の具セット) ねん土マイタウン(ねんどセット)
体育	小型ハードル走
道徳	善悪の判断 親切、思いやり 規則の尊重
学活	係活動を充実させよう 雨の日の過ごし方を考えよう 市内めぐりに向けて 一人ひとりの体と成長
外国語	How many～? I like blue.
総合	テーマに向けて、みんなで調べよう

◆お知らせとお願い◆

●音楽朝会について

12日(金)の音楽朝会は、3年生の発表となります。発表曲は、音楽の時間を中心に練習をしてきた『ゆうき』です。8時25分から体育館で実施しますので、ぜひ参観ください。

●SDGsスタディツアー(市内めぐり)について・・・6/2(火)

先日SDGsスタディツアーのしおりを配付いたしました。持ち物等の詳細につきましては、『しおり』をご覧ください。なお、道路状況によって学校への到着時刻が前後することがあります。ご承知おきください。

●日課の変更について

6月より、月曜日が6校時の日課になります。下校時間は15:25分になります。ご承知おきください。

